



LOVRÉN  
SUPERB

# LOVRĚN

## S U P E R B

Soft & Sensitive	8
Hydra & Pure Oil	9
Secret Flower	12
Lifting Filler	16
Sensitive Lift	18
AHA Ultra-Peeling	20
Ultra-Remodelling	22
Ultra-Redensifying	23
CollagenPeptide <sup>3</sup>	26
Jalumineral <sup>4</sup>	28
Vitamin <sup>5</sup>	30
Lip Peeling Active	36
Lip Plump Balm	38
Lip Stick Active	40
Lip Plump Active	42
Secret Sense Oil	46
DoubleLash Active	50



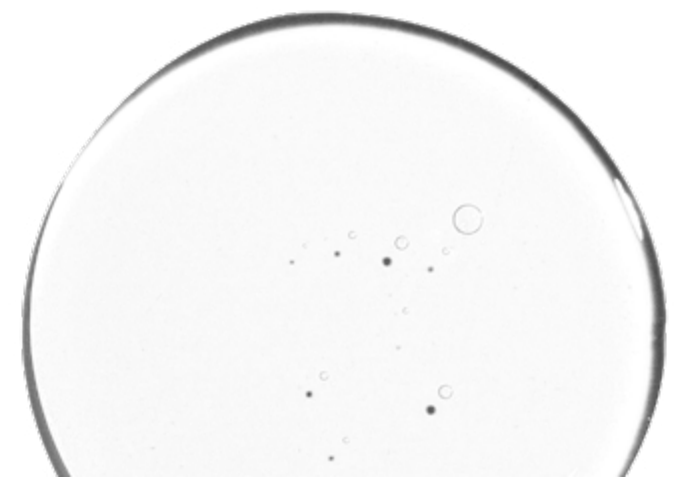

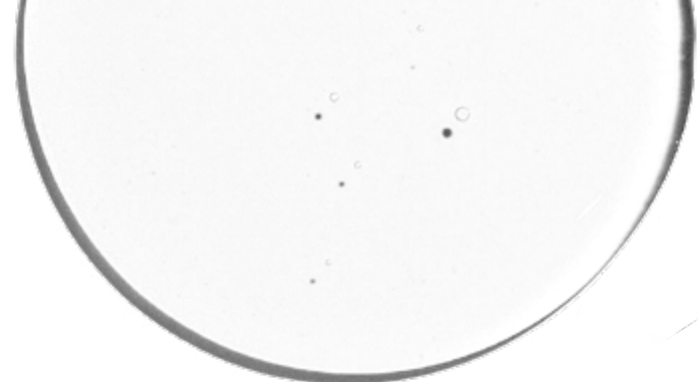
# LOVRÉN

## S U P E R B

Il panorama sociale italiano, in relazione al Benessere e alla Prevenzione, è caratterizzato sempre più da una domanda di consulenza dermocosmetica corretta ed efficace e dalla ricerca di un referente qualificato.

Un nuovo scenario che richiede la presenza di un professionista adeguatamente preparato — il farmacista prescrittore di dermocosmesi — che sappia prendere in carico le esigenze della persona che sceglie la farmacia, certa di trovare risposte corrette e complete al suo bisogno di salute cutanea.

Dalla velocità di evoluzione del punto vendita farmacia — unico canale completo nell'offerta di prodotti topici, sistemici e trattamenti dermoestetici — nasce l'idea di una linea snella e allo stesso tempo completa in grado di offrire ai clienti una risposta ai propri bisogni con un prezzo accessibile a tutti.

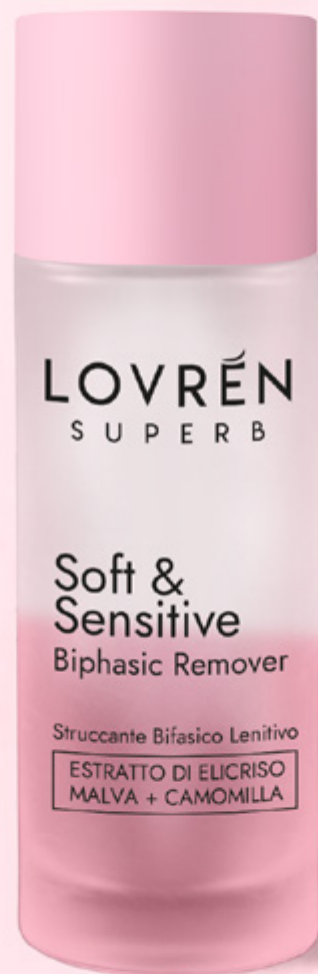


	2022 [Peso%]	2022 [mln/€]	1° Semestre 2023 [Consuntivo]	2° Semestre 2023 [Stima]
Mass market	42,5%	4,819	+7,4 %	+7,8%
Profumeria	18,9%	2,217	+11,4%	+12%
Farmacia	16,9%	1,951	+5,9%	+5,8%
E-Commerce	8,5%	988	+12,2%	+12%
Acconciatura	5,1%	561	+6,2%	+6,5%
Erboristeria	3,3%	378	+8,1%	+7,5%
Vendite dirette	3%	348	+1,6%	+1,4%
Estetica	1,8%	196	+5,3%	+4,8%
<b>Totale Mercato</b>	<b>100%</b>	<b>+8,5%</b> (11,448 mln/€)	<b>+8,2%</b> (12,397 mln/€)	









# Soft & Sensitive

## STRUCCANTE BIFASICO LENITIVO

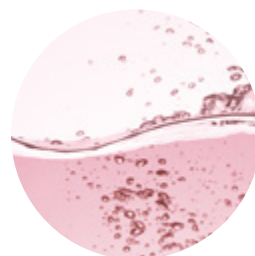
9,90€

Rimuove efficacemente ogni residuo di make-up, anche quello più resistente, rispettando le zone del viso più delicate come occhi e labbra.

Formulazione leggera e lenitiva che lo rende adatto a tutti i tipi di pelle, anche quelle più sensibili e a chi porta lenti a contatto.

100 ml  
cod: LSUPSSB  
8058253239045  
8 PEZZI

 [AZIONE]	 [TIPI DI PELLE]	 [TEXTURE]
Struccante/Lenitiva	Tutti i tipi	Delicata



### [INGREDIENTI CHIAVE]

**ELICRISO** lenitivo ed emolliente  
**MALVA** anti-ossidante e antinfiammatoria  
**CAMOMILLA** calmante e idratante

**[MODO D'USO]** Agitare prima dell'uso in modo che le due fasi si miscolino bene. Per struccare la zona perioculare basta lasciare il dischetto imbevuto con il bifasico in posa per circa 30 secondi e poi eseguire dei movimenti dall'alto verso il basso così da eliminare tutto il make-up presente sulle ciglia e labbra.

**[INGREDIENTI]** Aqua (Water), Isododecane, Hydrogenated Tetradecenyl/Methylpentadecene, Isopropyl Palmitate, Zea Mays (Corn) Germ Oil, Undecane, Daucus Carota Sativa (Carrot) Root Extract, Chamomilla Recutita (Matricaria) Flower Extract, Helianthus Annuus (Sunflower) Seed Oil, Helichrysum Italicum Extract, Macadamia Ternifolia Seed Oil, Malva Sylvestris (Mallow) Flower/Leaf Extract, Persea Gratissima (Avocado) Oil, Tridecane, Sodium Chloride, Citric Acid, Phenoxylethanol, Potassium Phosphate, Sodium Dehydroacetate, Sodium Benzoate, Potassium Sorbate.

SCHEDA  
PRODOTTO 



# Hydra & Pure Oil

## OLIO GEL STRUCCANTE

9,90€

Olio denso struccante che a contatto con l'acqua si trasforma in una emulsione ricca e cremosa.

Nutre e rigenera la pelle secca, spenta e disidratata senza ungere. Indicato per viso occhi e labbra, efficace anche sul make-up waterproof, non brucia gli occhi.

30 ml

cod: LSUPHPO  
8058253239052

16• PEZZI

 [AZIONE]	 [TIPI DI PELLE]	 [TEXTURE]
Struccante/Nutriente	Tutti i tipi	Gel delicato



### [INGREDIENTI CHIAVE]

OLIO JOJOBA **elasticizzante e idratante**

OLIO AVOCADO **nutriente e rigenerante**

[MODO D'USO] Permette una rimozione del make-up senza l'utilizzo di cotone o salviette. Massaggiare delicatamente sul viso asciutto, con movimento circolare e mantenendo gli occhi chiusi. Sciacquare con acqua tiepida e, sempre con movimenti delicati, emulsionare. Risciacquare con acqua tiepida.

[INGREDIENTI] Caprylic/Capric Triglyceride, Glycerin, Aqua (Water), Sucrose Stearate, Sucrose Laurate, Helianthus Annuus (Sunflower) Seed Oil, Rosmarinus Officinalis (Rosemary) Leaf Extract, Sucrose Palmitate, Persea Gratissima (Avocado) Oil, Simmondsia Chinensis (Jojoba) Seed Oil, Phenoxyethanol, Linalool, Limonene, Citronellol, Parfum (Fragrance).

SCHEDA  
PRODOTTO 

LOVRĚN  
S U P E R B

「 Olio Viso 」







# Secret Flower

OLIO SECCO VISO

19,80€

Olio di origine naturale dal finish secco e setoso dall'azione nutriente, rigenerante e idratante. Contrasta i segni del tempo e combatte la perdita di elasticità, donando comfort assoluto anche alle pelli più sensibili. L'olio di Rosa Mosqueta stimola il naturale processo rigenerante rivitalizzando la pelle, ottimo post esiti cicatriziali. Ricco di antiossidanti presenti nell'olio di Marula, aiuta a lenire gli arrossamenti senza ostruire i pori.

30 ml

cod: LSUPSF  
8058253239106

16• PEZZI

 [AZIONE]	 [TIPI DI PELLE]	 [TEXTURE]
Rigenerante/Lenitiva	Tutti i tipi	Secca



[INGREDIENTI CHIAVE]

ELICRISO lenitivo e anti-age

FIORDALISO emolliente e dermopurificante

ROSA MOSQUETA BIO rigenerante

[MODO D'USO] Riscaldare 2-3 gocce sulla mano e massaggiare su viso e collo. Puoi anche mescolare poche gocce con la crema notte per migliorare il suo effetto.

[INGREDIENTI] Caprylic/Capric Triglyceride, Dicaprylyl Ether, Dicaprylyl Carbonate, Hydrogenated Ethylhexyl Olivatate, Undecane, Tridecane, Rosa Moschata Seed Oil, Parfum (Fragrance), Prunus Amygdalus Dulcis Oil\* (Prunus Amygdalus Dulcis (Sweet Almond) Oil\*), Sclerocarya Birrea Seed Oil, Persea Gratissima Oil (Persea Gratissima (Avocado) Oil), Simmondsia Chinensis Seed Oil\* (Simmondsia Chinensis (Jojoba) Seed Oil\*), Vitis Vinifera Seed Oil (Vitis Vinifera (Grape) Seed Oil), Hydrogenated Olive Oil Unsaponifiables, Tocopherol, Centaurea Cyanus Flower Extract (Centaurea Cyanus (Cornflower) Flower Extract), Xerochrysium Bracteatum Flower.

SCHEDA  
PRODOTTO 





**97%**  
**ORIGINE  
NATURALE**

---

Estratto di Fiordaliso<sup>[KMO]</sup>

Petali Elicriso

Olio Jojoba<sup>[BIO]</sup>

Olio Mandorla<sup>[BIO]</sup>

Olio Rosa Mosqueta<sup>[BIO]</sup>

Olio Avocado

Olio Marula

Olio Vinaccioli











# AHA Ultra-Peeling

## TRATTAMENTO ESFOLIANTE VISO

14,80€

Siero esfoliante leggero, non grasso che stimola il turnover cellulare, rimuove le impurità favorendo la produzione di collagene.

Ideale per trattare segni del tempo, macchie, cicatrici e per riequilibrare la pelle oleosa.

30 ml

cod: LSUPAHA  
8058253239069

16• PEZZI



Esfoliante/Illuminante



Atonica, secca o grassa



Leggera



### [INGREDIENTI CHIAVE]

ACIDO GLICOLICO [17.5%] purificante e illuminante  
MIX ALFA-IDROSSIACIDI esfoliante cellulare  
ESTRATTI VEGETALI levigante e uniformante

[MODO D'USO] Massaggiare delicatamente su viso e collo 2-3 gocce di prodotto fino al completo assorbimento. Usare 2-3 volte a settimana, nei mesi estivi si consiglia l'utilizzo la sera. Non indicato su lesioni aperte e pelli sensibili. Se il prodotto provoca eccessiva irritazione sciacquare con acqua e sospendere l'utilizzo. Utilizzare una protezione solare durante il giorno.

[INGREDIENTI] Aqua (Water), Glycolic Acid, Sodium Hydroxide, Lactic Acid, Sodium Phytate, Solanum Lycopersicum (Tomato) Fruit Extract, Citrus Grandis (Grapefruit) Fruit Extract, Citrus Limonum (Lemon) Peel Extract, Vaccinium Myrtillus Fruit Extract, Malic Acid, Citric Acid, Propylene Glycol, Calcium Gluconate, Hydroxyethylcellulose, Gluconolactone, Phenoxyethanol, Sodium Benzoate.

SCHEDA  
PRODOTTO





PRIMA



DOPO



ANTI-AGE GLOBALE

「 ✨  
effetto  
esfoliante 」



# Lifting Filler

TRATTAMENTO VISO-CONTORNO OCCHI

12,80€

Riduce significativamente i segni del tempo su viso e contorno occhi, donando immediatamente un aspetto più giovane e tonico<sup>1</sup>.

Formulato a base di peptidi e attivi minerali per un effetto tensore immediato. Texture morbida e setosa dall'azione riempitiva istantanea. Facilita l'applicazione del make-up.

10 ml

cod: LSUPLFA  
8058253233470

16• PEZZI



Tensore immediato



Atoniche e rilassate



Setosa



[INGREDIENTE CHIAVE]

MICROSFERE  
di ACIDO IALURONICO

Azione riempitiva e anti-ossidante

[MODO D'USO] Applicare in minima quantità sulle zone del viso dove i segni dell'età sono più visibili. Tamponare con le dita delicatamente fino a completo assorbimento.

[INGREDIENTI] Aqua (Water), Polysilicone-11, Cyclopentasiloxane, Isododecane, Polymethylsilsesquioxane, C24-28 Alkyldimethylsiloxy Trimethylsiloxy silicate, Steareth-21, Phenoxyethanol, Laureth-12, Triethanolamine Carbomer, Ethylhexyl Palmitate, Ethylhexylglycerin, Trihydroxystearin, Sodium Hyaluronate, Glucomannan.

SCHEDA  
PRODOTTO





# ✧ ✧ effetto liftante immediato<sup>2</sup>

100% del volto dei volontari appare globalmente più disteso.

100% dei volontari hanno notato un effetto lifting.

95% dei volontari subito dopo l'applicazione ritiene che le rughe siano meno evidenti.



PRIMA



DOPO  
30' MINUTI



「90%」  
dei volontari soddisfatto  
**EFFETTO LIFTING**  
「su contorno occhi e viso<sup>3</sup>」

1. Test strumentale a supporto. Basato su uno studio clinico. Sperimentazione secondo una scala di giudizio. La valutazione è stata eseguita mediante analisi visiva diretta dei soggetti sottoposti a test (20 volontari) e osservazione delle immagini degli stessi catturate ai tempi di analisi precedenti. (TEMPO 0 T0=applicazione, T015= 15 minuti, T030=30 minuti). Le analisi sono state eseguite utilizzando RStudio Version 1.3.959 © 2009-2020 RStudio, PBC. 2. Test clinico su 20 volontari a supporto. L'effetto è da considerarsi temporaneo. 3. Test di autovalutazione a supporto.

ANTI-AGE GLOBALE



# Sensitive Lift

CREMA CONTORNO OCCHI LIFTANTE

14,80€

Crema specifica per la zona perioculare.  
Agisce sugli inestetismi come borse, occhiaie, rughe  
e cedimento, rimodellando il contorno occhi.  
Effetto lifting intensivo. Indicato anche per pelli sensibili.

15 ml  
cod: LSUPSLCO  
8058253239090  
8 PEZZI



Effetto tensore



Atoniche e rilassate



Ricca



[INGREDIENTI CHIAVE]

**DIOSMINA+TETRAPEPTIDE-7** azione drenante  
**ESTRATTO DI ACMELLA** effetto liftante  
**MICA** effetto soft-focus

[MODO D'USO] Applicare mattina e sera, dopo la detergenza, una piccola quantità di prodotto sul contorno occhi. Picchiettare delicatamente e massaggiare con movimenti leggeri. Per potenziare l'effetto rinfrescante, conservare in frigo e procedere all'applicazione.

[INGREDIENTI] Aqua (Water), Isononyl Isononanoate, Propanediol, Cetearyl Alcohol, Ammonium Acryloyldimethyltaurate/Vp Copolymer, Butyrospermum Parkii (Shea) Butter, Simmondsia Chinensis (Jojoba) Seed Oil, Oryza Sativa (Rice) Hull Powder, Glyceryl Stearate, Peg-100 Stearate, Caprylic/Capric Triglyceride, Helianthus Annuus (Sunflower) Seed Oil, Rosmarinus Officinalis (Rosemary) Leaf Extract, Helichrysum italicum Extract, Vitis Vinifera (Grape) Leaf Extract, Cucumis Sativus (Cucumber) Fruit Extract, Spilanthes Acmella Flower Extract, Saccharomyces Ferment Lysate Filtrate, Diosmine, Olea Europaea (Olive) Fruit Oil, Coleus Forskohlii Root Extract, Xanthan Gum, Bacillus Ferment, Palmitoyl Tetrapeptide-7, Acetyl Tetrapeptide-5, Glyceryl Caprylate, Butylene Glycol, Polyglyceryl-10 Laurate, Polyglyceryl-4 Caprate, Calcium Gluconate, Sorbitan Oleate, Citric Acid, Mica, Silica, Gluconolactone, Phenoxyethanol, Sodium Benzoate, Potassium Sorbate, Ci 77891 (Titanium Dioxide), Parfum (Fragrance).

SCHEDA  
PRODOTTO









# Ultra-Remodelling

## CREMA VISO, COLLO & DÉCOLLETÉ

19,80€

Azione rimodellante concentrata che rassoda e tonifica la pelle rilassata. Il complesso innovativo sfrutta la sinergia tra scienza e natura per penetrare in aree rilassate come il doppio mento o le guance.

50 ml

cod: LSUPURCVD  
8058253239076

8 PEZZI

I contorni del viso e del collo sono ristrutturati, rassodati e ultra-nutriti, rivelando un aspetto più giovane e radioso.  
Giorno dopo giorno, la pelle appare più compatta e rassodata.

<p>✦ [AZIONE]</p> <p>Rimodellante</p>	<p>🎯 [TIPI DI PELLE]</p> <p>Atoniche e rilassate</p>	<p>💧 [TEXTURE]</p> <p>Ricca</p>
---------------------------------------	--	---------------------------------



[INGREDIENTI CHIAVE]

TETRAPEPTIDE-9 ristrutturante  
ESTRATTO ALGA ROSSA rassodante  
MIX OLI NATURALI rigenerante

[MODO D'USO] Applicare la sera su viso, collo e décolleté. Massaggiare fino ad assorbimento completo.

[INGREDIENTI] Aqua (Water), Cetearyl Isononanoate, Isononyl Isononanoate, Aluminum Starch Octenylsuccinate, Sodium Polyacrylate, Ceteareth-20, Cetearyl Alcohol, Dicaprylyl Ether, Crambe Abyssinica Seed Oil, Olea Europaea (Olive) Fruit Oil, Prunus Amygdalus Dulcis (Sweet Almond) Oil, Rosa Moschata Seed Oil, Helianthus Annuus (Sunflower) Seed Oil, Rosmarinus Officinalis (Rosemary) Leaf Extract, Hydrolyzed Rhodophyceae Extract, Mannitol, Glycerin, Glyceryl Stearate, Butylene Glycol, Carbomer, Pentylene Glycol, Ceteareth-12, Cetyl Palmitate, Dehydroacetic Acid, Sodium Hydroxide, Xanthan Gum, Acetyl Tetrapeptide-9, Sodium Chloride, Benzyl Alcohol, Ethylhexylglycerin, Hexyl Cinnamal, Hydroxycitronellal, Coumarin, Parfum (Fragrance).

SCHEDA  
PRODOTTO





# Ultra-Redensifying

## CREMA VISO NOTTE RIDENSIFICANTE

19,80€

Formula corposa, nutriente e non oleosa, ideale per tutti i tipi di pelle, dalle più giovani a quelle più mature. Idrata, nutre, rimpolpa, e aiuta a contrastare i segni del tempo, rinforzando e proteggendo la pelle.

Un trattamento di bellezza completo per rigenerare la pelle durante la notte rendendola al risveglio morbida, vellutata, luminosa e dall'aspetto sano.

50 ml

cod: LSUPURCN  
8058253239083

8 PEZZI

 [AZIONE] Ridensificante	 [TIPI DI PELLE] Tutti i tipi	 [TEXTURE] Ricca
--	---	--



[INGREDIENTI CHIAVE]

TRIPEPTIDE-2 rimodellante

L-ORNITINA anti-age

OCTAPEPTIDE-3 effetto tensore

[MODO D'USO] Applicare prima di coricarsi su viso e collo. Massaggiare fino ad assorbimento completo.

[INGREDIENTI] Aqua (Water), Propanediol, Cetearyl Alcohol, Squalane, Glyceryl Stearate, Peg-100 Stearate, Bis-Diglyceryl Polyacryladipate-2, Dimethicone, Ricinus Communis (Castor) Seed Oil, Copernicia Cerifera (Carnuba) Wax, Helianthus Annuus (Sunflower) Seed Oil, Rosmarinus Officinalis (Rosemary) Leaf Extract, Trifluoroacetyl Tripeptide-2, Methylsilanol, Hydroxyproline Aspartate, Lecithin, Glycolipids, Ceramide Np, Ceramide Ap, Cholesterol, Phytosphingosine, Coumarin, Phospholipids, Xanthan Gum, Carbomer, Palmitic Acid, Stearic Acid, Lauryl Alcohol, Myristyl Alcohol, Dehydroacetic Acid, Sodium Dehydroacetate, Hydrogenated Castor Oil, Cetyl Alcohol, Glycerin, Butylene Glycol, Ornithine, Sodium Lauryl Lactylate, Levulinic Acid, P-Anisic Acid, Caprylyl Glycol, Sodium Benzoate, Acetyl Octapeptide-3, Ceramide Eop, Tocopherol, Dextran, Sodium Hydroxide, Ethylhexylglycerin, Benzyl Alcohol, Behenyl Alcohol, Benzyl Benzoate, Phenoxyethanol, Linalool, Hexyl Cinnamal, Limonene, Parfum (Fragrance).

SCHEDA  
PRODOTTO



LOVRĚN  
S U P E R B

「  
Sieri e  
Creme Viso」









# CollagenPeptide<sup>3</sup>

SIERO VISO RIMPOLPANTE

14,80€

Siero potenziato a base di collagene vegetale e peptidi ad elevatissima capacità di penetrazione. Ridensifica e migliora l'elasticità e il tono della pelle, rendendola più giovane e levigata.

Clinicamente testata per compensare attivamente il naturale deficit di collagene della pelle, contrastando i segni del tempo e l'invecchiamento cutaneo.

30 ml

cod: LSUPC3S  
8058253239175

8 PEZZI



[AZIONE]

Tensore/Rimpolpante



[TIPI DI PELLE]

Atoniche e rilassate



[TEXTURE]

Leggera



[INGREDIENTI CHIAVE]

**COLLAGENE VEGETALE** ristrutturante rimpolpante  
**TRIPLEPTIDE-5** tensore levigante

**[MODO D'USO]** Applicare dopo la deterzione, prima della crema giorno o notte. Distribuire una goccia di siero su guance, mento, naso e fronte. Massaggiare delicatamente evitando il contorno occhi.

**[INGREDIENTI]** Aqua, Glycerin, Phenoxyethanol, Xanthan Gum, Gluconolactone, Sodium Phytate, Ethylhexylglycerin, Acacia Seyal Gum Extract, Sodium Hydroxide, Palmitoyl Tripeptide-5.

SCHEDA  
PRODOTTO



# CollagenPeptide<sup>3</sup>

## CREMA VISO RIMPOLPANTE

14,80€

Grazie alla presenza di attivi naturali contenuti ridensifica e migliora l'elasticità e il tono della pelle, donando un aspetto più giovane e levigato.

Indicata per ristrutturare le pelli più mature, restituendo una sensazione di comfort e idratazione.

50 ml

cod: LSUPC3C  
8058253239182

8 PEZZI

<p>✦ [AZIONE]</p> <p>Nutriente/Rimpolpante</p>	<p>🎯 [TIPI DI PELLE]</p> <p>Atoniche e rilassate</p>	<p>💧 [TEXTURE]</p> <p>Ricca</p>
--	--	---------------------------------



### [INGREDIENTI CHIAVE]

**COLLAGENE VEGETALE** ristrutturante e rimpolpante  
**TRYPEPTIDE-5** stimola la produzione di collagene  
**BURRO DI KARITÉ** riparatore e nutriente

[MODO D'USO] Applicare dopo la detersione su viso e décolleté massaggiando delicatamente fino ad assorbimento.

[INGREDIENTI] Aqua [Water], Caprylic/Capric Triglyceride, Cetearyl Alcohol, Oryza Sativa (Rice) Bran Oil, Dicaprylyl Carbonate, Glyceryl Stearate Citrate, Olus Oil [Vegetable (Olus) Oil], Parfum [Fragrance], Sorbitol, Butyrospermum Parkii (Shea) Butter, Glycerin, Acacia Senegal Gum Extract, Palmitoyl Tripeptide-5, Simmondsia Chinensis (Jojoba) Seed Oil, Tocopheryl Acetate, Hydroxyacetophenone, Urea, Allantoin, Xanthan Gum, Ethylhexylglycerin, Glyceryl Caprylate, Linalool, Sodium Phytate, Cinnamyl Alcohol, Limonene, Hydroxycitronellal, Coumarin, Hexyl Cinnamal, Citronellol.

SCHEDA  
PRODOTTO



# Jalumineral<sup>4</sup>

## SIERO VISO ULTRA-IDRATANTE

14,80€

Rimpolpa, illumina e rende la pelle più liscia, sana e protetta. Grazie alla presenza di Acido ialuronico in 4 diversi pesi molecolari contrasta l'invecchiamento cutaneo, lasciando la pelle idratata in profondità.

30 ml  
cod: LSUPJ4S  
8058253239199  
8 PEZZI



[AZIONE]

Idratante/Energizzante



[TIPI DI PELLE]

Tutti i tipi



[TEXTURE]

Leggera



[INGREDIENTI CHIAVE]

ACIDO IALURONICO idratazione profonda  
SALI MINERALI crono-energizzanti

[MODO D'USO] Applicare dopo la deterzione, prima della crema giorno o notte. Distribuire una goccia di siero su guance, mento, naso e fronte. Massaggiare delicatamente evitando il contorno occhi.

[INGREDIENTI] Aqua, Glycerin, Phenoxyethanol, Sodium Hyaluronate, Gluconolactone, Xanthan Gum, Sodium Phytate, Ethylhexylglycerin, Magnesium Aspartate, Zinc Gluconate, Sodium Hydroxide, Hydrolyzed Hyaluronic Acid, Copper Gluconate.

SCHEDA  
PRODOTTO



# Jalumineral<sup>4</sup>

## CREMA VISO ULTRA-IDRATANTE

14,80€

Garantisce alla pelle il giusto grado di idratazione grazie alla presenza di Acido ialuronico in 4 diversi pesi molecolari (Low-Medium-High-Reticulated) + Sali Minerali. Nutre in profondità e combatte i segni del tempo.

50 ml  
cod: LSUPJ4C  
8058253239205  
8 PEZZI

<p>✦ [AZIONE]</p> <p>Idratante/Anti-Age</p>	<p>🎯 [TIPI DI PELLE]</p> <p>Tutti i tipi</p>	<p>💧 [TEXTURE]</p> <p>Setosa</p>
---	--	----------------------------------



### [INGREDIENTI CHIAVE]

ACIDO IALURONICO idratazione profonda  
SALI MINERALI crono-energizzanti  
MIX OLI NATURALI nutriente e protettivo

[MODO D'USO] Applicare dopo la detersione su viso e décolleté massaggiando delicatamente fino ad assorbimento.

[INGREDIENTI] Aqua [Water], Caprylic/Capric Triglyceride, Cetearyl Alcohol, Oryza Sativa (Rice) Bran Oil, Dicaprylyl Carbonate, Glyceryl Stearate Citrate, Olus Oil [Vegetable (Olus) Oil], Parfum [Fragrance], Sorbitol, Butyrospermum Parkii (Shea) Butter (\*), Simmondsia Chinensis (Jojoba) Seed Oil (\*), Tocopheryl Acetate, Urea, Allantoin, Xanthan Gum, Sodium Hyaluronate, Ethylhexylglycerin, Glyceryl Caprylate, Hydroxyacetophenone, Phenoxyethanol, Sodium Phytate, Linalool, Cinnamyl Alcohol, Limonene, Hydroxycitronellal, Caprylyl Glycol, Citronellol, Geraniol, Citral. (\*) Da Agricoltura Biologica.

SCHEDA  
PRODOTTO





# Vitamin<sup>5</sup>

## SIERO VISO RIVITALIZZANTE

14,80€

Dona una nuova giovinezza alla pelle, potenziando le difese contro i radicali liberi che causano un invecchiamento precoce.

Per una pelle più radiosa, sana e protetta. Ideale per rivitalizzare e illuminare incarnati spenti e affaticati. Il mix di attivi naturali contenuti lasciano visibilmente la pelle più elastica e un colorito uniforme.

30 ml

cod: LSUPV5S  
8058253239212

8 PEZZI



[AZIONE]

Antiossidante/Rivitalizzante



[TIPI DI PELLE]

Tutti i tipi



[TEXTURE]

Leggera



[INGREDIENTI CHIAVE]

VITAMINE A-C-E-B3-B5 **antiossidante e rigenerante**  
ACIDO ALFA LIPOICO **rivitalizzante**

[MODO D'USO] Applicare dopo la deterzione, prima della crema giorno o notte. Distribuire una goccia di siero su guance, mento, naso e fronte. Massaggiare delicatamente evitando il contorno occhi.

[INGREDIENTI] Aqua, Glycerin, Phenoxyethanol, Sodium Hyaluronate, Gluconolactone, Xanthan Gum, Sodium Phytate, Ethylhexylglycerin, Magnesium Aspartate, Zinc Gluconate, Sodium Hydroxide, Hydrolyzed Hyaluronic Acid, Copper Gluconate.

SCHEDA  
PRODOTTO





# Vitamin<sup>5</sup>

## CREMA VISO RIVITALIZZANTE

# 14,80€

Le vitamine A-C-E-B3-B5 donano una nuova giovinezza alla pelle, nutrendola in profondità. L'acido Alfa Lipoico combatte lo stress ossidativo provocato dai radicali liberi. Texture morbida e vellutata per un'azione rivitalizzante e antiossidante in grado di donare luminosità, stimolando la crescita cellulare e la rigenerazione dei tessuti.

50 ml

cod: LSUPV5C  
8058253239229

8 PEZZI



[AZIONE]

Antiossidante/Rivitalizzante



[TIPI DI PELLE]

Tutti i tipi



[TEXTURE]

Vellutata



[INGREDIENTI CHIAVE]

VITAMINE A-C-E-B3-B5 **antiossidante e rigenerante**  
ACIDO ALFA LIPOICO **rivitalizzante**  
OLIO JOJOBA e BURRO KARITÉ **nutriente e idratante**

[MODO D'USO] Applicare dopo la detersione su viso e décolleté massaggiando delicatamente fino ad assorbimento.

[INGREDIENTI] Aqua (Water), Caprylic/Capric Triglyceride, Cetearyl Alcohol, Oryza Sativa (Rice) Bran Oil, Glyceryl Stearate Citrate, Dicaprylyl Carbonate, Olus Oil [Vegetable (Olus) Oil], Sorbitol, Parfum [Fragrance], Panthenol, Butyrospermum Parkii (Shea) Butter (\*), Simmondsia Chinensis (Jojoba) Seed Oil (\*), Thioctic Acid, Lecithin, Glyceryl Linoleate, Glyceryl Linolenate, Sodium Ascorbyl Phosphate, Retinyl Palmitate, Tocopheryl Acetate, Xanthan Gum, Allantoin, Ethylhexylglycerin, Glyceryl Caprylate, Niacinamide, Glycerin, Sodium Phytate, Cinnamyl Alcohol, Linalool, Hydroxyacetophenone. (\*) Da Agricoltura Biologica.

SCHEDA  
PRODOTTO

# NOVITÀ

## Espositore da terra

### GENERAL TESTER

Disponibile con l'acquisto  
della **linea completa Skincare**.

DIMENSIONE:  
50x35 cm Altezza 130 cm



Bustine campione 1 ml



#### COMPOSIZIONE

Soft&Sensitive	8 pezzi	9,90€
Hydra&Pure Oil	16 pezzi	9,90€
Secret Flower	16 pezzi	19,80€
Lifting Filler	16 pezzi	12,80€
AHA Ultra-Peeling	16 pezzi	14,80€
Sensitive Lift	8 pezzi	14,80€
Ultra-Remodelling	8 pezzi	19,80€
Ultra-Redensifying	8 pezzi	19,80€
CollagenPeptide <sup>3</sup> Serum	8 pezzi	14,80€
CollagenPeptide <sup>3</sup> Cream	8 pezzi	14,80€
Jalumineral <sup>4</sup> Serum	8 pezzi	14,80€
Jalumineral <sup>4</sup> Cream	8 pezzi	14,80€
Vitamin <sup>5</sup> Serum	8 pezzi	14,80€
Vitamin <sup>5</sup> Cream	8 pezzi	14,80€

Illustrazione da considerarsi indicativa ai fini commerciali.

GUARDA LE FOTO  
ALLESTIMENTO 

NOVITÀ

# Kit per esposizione a scaffale

Disponibile con l'acquisto della **linea completa Skincare**.

DIMENSIONE:  
**2 RIPIANI** 60x20 cm Altezza 20 cm

Illustrazione da considerarsi indicativa ai fini commerciali.

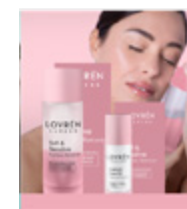
LOVRÉN  
SUPERB



ESPOSITORI  
MODULABILI  
adatti anche per il banco



SIERI & CREME VISO  
40x20x20 cm



DETERSIONE  
20x20x20 cm



SECRET  
FLOWER  
15x20x20 cm



AHA  
ULTRA-PEELING  
15x20x20 cm



ANTI-ETÀ  
GLOBALE  
30x20x20 cm



LIFTING  
FILLER  
20x20x20 cm

GUARDA LE FOTO  
ALLESTIMENTO 

LOVRĒN  
S U P E R B

# 「 Trattamenti Labbra 」









# Lip Peeling Active

## TRATTAMENTO ESFOLIANTE LABBRA

9,90€

Peeling chimico per mucosa labiale. Formulato per levigare delicatamente e favorire il rinnovamento cellulare. Texture delicata e vellutata, che dopo 10 minuti va rimossa con un semplice massaggio circolare. Spariranno dunque le fastidiose e antiestetiche pellicine, le labbra appariranno lisce e vellutate.

10 ml  
cod: LSUPLPE  
8058253239113  
16• PEZZI

✦ [AZIONE]  
Esfoliante

🎯 [TIPI DI PELLE]  
Tutti i tipi

💧 [TEXTURE]  
Delicata



### [INGREDIENTI CHIAVE]

GLUCONOLACTONE **esfoliante delicato**

ESTRATTO POMPELMO **rinnovatore cellulare**

ACIDO IALURONICO **idratazione profonda**

[MODO D'USO] Applicare il prodotto sulle labbra con l'apposito applicatore, lasciare agire per 10 minuti e rimuovere successivamente.

[INGREDIENTI] Aqua, Glycerin, Phenoxyethanol, Sodium Hyaluronate, Gluconolactone, Xanthan Gum, Sodium Phytate, Ethylhexylglycerin, Magnesium Aspartate, Zinc Gluconate, Sodium Hydroxide, Hydrolyzed Hyaluronic Acid, Copper Gluconate.

SCHEDA  
PRODOTTO 





# Lip Plump Balm

TRATTAMENTO LABBRA VOLUMIZZANTE

9,90€

La sua formula è ricca di eccipienti dall'elevato potere nutriente e rimpolpante. Texture cremosa e soffice. Dona maggior volume grazie alla presenza di una resina che aumenta la dimensione degli adipociti.

Contiene un mix di oli vegetali in grado di fornire un effetto rimpolpante sia immediato che a lungo termine.

10 ml

cod: LSUPLPB  
8058253239120

16+ PEZZI

✦ [AZIONE]

Rimpolpante/Anti-Age

🎯 [TIPI DI PELLE]

Tutti i tipi

💧 [TEXTURE]

Fluida e corposa



[INGREDIENTI CHIAVE]

ADIPOCYTES-BOSTER RESIN anti-age e rimpolpante  
ACIDO IALURONICO idratazione profonda  
CERAMIDE elasticizzante e protettivo

[MODO D'USO] Applicare il prodotto direttamente sulle labbra struccate, massaggiando delicatamente con l'applicatore.

[INGREDIENTI] Aqua, Glycerin, Phenoxyethanol, Sodium Hyaluronate, Gluconolactone, Xanthan Gum, Sodium Phytate, Ethylhexylglycerin, Magnesium Aspartate, Zinc Gluconate, Sodium Hydroxide, Hydrolyzed Hyaluronic Acid, Copper Gluconate.

SCHEDA  
PRODOTTO







PRIMA



DOPO



stimola lipogenesi fino a

**+215%**

aumentando volume adipociti\*

\*L'effetto è da considerarsi temporaneo. Test in vitro. Sperimentazione secondo una scala di giudizio. Le analisi sono state eseguite utilizzando una concentrazione dell'1% di ADIPOCYTES-BOOSTER RESIN.

effetto  
volumizzante  
prolungato

**+400%** aumento del livello di trigliceridi, permettendo di contrastare i segni del tempo

**-14%** limita la lipolisi, prevenendo la perdita di volume.



ESPOSITORE DA BANCO  
20x20x20 cm



# Lip Stick Active

EFFETTO VOLUMIZZANTE IMMEDIATO

14,80€

Azione volumizzante immediata e a lunga durata.  
Effetto maxi volume, per labbra carnose e idratate.

cod: LSUPLSA  
8058253234071

16+ PEZZI

Contiene mix di sostanze vegetali che aiuta a lenire le labbra,  
rendendole morbide, vellutate e protette dalle screpolature.

 [AZIONE] Rimpolpante/Protettivo	 [TIPI DI PELLE] Tutti i tipi	 [TEXTURE] Nude/Matt
--	---	--



## [INGREDIENTI CHIAVE]

COOLACT10™ anti-age e rimpolpante  
INSTAPLUMP™ idratazione profonda  
VOLULIP™ elasticizzante e protettivo

[MODO D'USO] Applicare il prodotto sulle labbra come balm oppure come base per il rossetto.

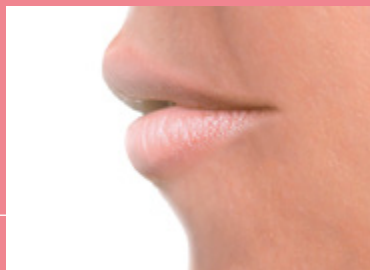
[INGREDIENTI] Octyldodecanol, Hydrogenated Polyisobutene, Polybutene, Ricinus Communis Seed Oil (Ricinus Communis (Castor) Seed Oil), Dipentaerythrityl Tetrahydroxystearate/Tetraisostearate, Polyethylene, Diisostearyl Malate, Di-C20-40 Alkyl Dimer Dilinoleate, Cera Microcristallina (Microcrystalline Wax), Hdi/Trimethylol Hexyllactone Crosspolymer, Vp/Eicosene Copolymer, Menthoxypropanediol, Methyl Nicotinate, Zingiber Officinale Root Oil (Zingiber Officinale (Ginger) Root Oil), Capsicum Frutescens Fruit Extract, Glycine Soja Oil (Glycine Soja (Soybean) Oil), Portulaca Pilosa Extract, Palmitoyl Tripeptide-38, Silica, Sorbitan Isostearate, Sucrose Cocoate, Cetearyl Ethylhexanoate, Pentaerythrityl Tetra-Di-T-Butyl Hydroxyhydrocinnamate.

SCHEDA  
PRODOTTO

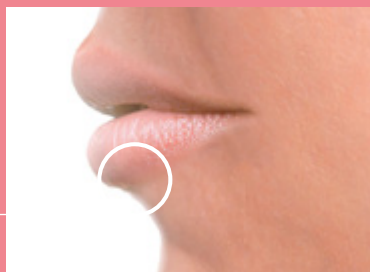




PRIMA



DOPO  
30' MINUTI



fin  
+82%  
aument  
volume<sup>2</sup>

1. Panel study applicazione balsamo labbra contenente 8% InstaPlumpTM su 10 partecipanti.  
2. Panel test applicazione balsamo labbra contenente 1% VoluLipTM su 29 donne per 1 mese.

## Coolact10™

75% dei volontari hanno notato un incremento di freschezza.

## Instaplump™

LIP PLUMPING PANEL TEST<sup>1</sup>

80% dei volontari hanno notato labbra piene e carnose.

## Volulip™

LIP ARCHITECTURE TECHNOLOGY TEST<sup>2</sup>

+101% incremento di Acido ialuronico.

fin  
61% aumento della superficie.



ESPOSITORE DA BANCO  
20x20x20 cm

CARTELLLO VETRINA  
45x65 cm





# Lip Plump Active

EFFETTO VOLUMIZZANTE IMMEDIATO

15,80€

Dona volume e protegge le labbra aumentandone la vascolarizzazione e riducendone le rughe periorali.

Labbra super idratate e valorizzate da una brillantezza effetto specchio per un risultato rimpolpante naturale.

3,5 ml

cod: LSUPLPA  
8058253230530

16• PEZZI

 [AZIONE]	 [TIPI DI PELLE]	 [TEXTURE]
Rimpolpante/Iidratante	Tutti i tipi	Nude/Gloss



## [INGREDIENTI CHIAVE]

COOLACT10™ anti-age e rimpolpante  
INSTAPLUMP™ idratazione profonda

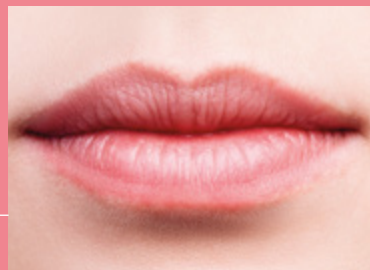
[MODO D'USO] Applicare il prodotto da solo o come top coat del rossetto.

[INGREDIENTI] Aqua [Water], Caprylic/Capric Triglyceride, Cetearyl Alcohol, Oryza Sativa (Rice) Bran Oil, Glyceryl Stearate Citrate, Dicaprylyl Carbonate, Olus Oil [Vegetable (Olus) Oil], Parfum [Fragrance], Sorbitol, Butyrospermum Parkii (Shea) Butter (\*), Palmitoyl Tripeptide-5, Simmondsia Chinensis (Jojoba) Seed Oil (\*), Glycerin, Hydroxyacetophenone, Tocopheryl Acetate, Allantoin, Xanthan Gum, Ethylhexylglycerin, Glyceryl Caprylate, Linalool, Sodium Phytate, Cinnamyl Alcohol, Limonene, Hydroxycitronellal, Coumarin, Hexyl Cinnamal, Citronellol. (\*) Da Agricoltura Biologica.

SCHEDA  
PRODOTTO 



PRIMA



DOPO  
30' MINUTI



fin a  
**+80%**  
effetto plump\*

\*L'effetto è da considerarsi temporaneo. Sperimentazione secondo una scala di giudizio. La valutazione è stata eseguita mediante analisi visiva diretta dei soggetti sottoposti a test (10 volontari) e osservazione delle immagini degli stessi catturate ai tempi di analisi precedenti. Le analisi sono state eseguite utilizzando una concentrazione dell'8% di InstaPlump™ VA.

effetto  
volumizzante  
immediato

100% del volto dei volontari appare globalmente più disteso

95% dei volontari subito dopo l'applicazione ritiene che le rughe siano meno evidenti



EXPO BANCO  
20x20x20 cm

CART. VETRINA  
45x65 cm



LOVRĚN  
S U P E R B

「  
Olìo Secco  
」





LOVREN  
SUPERB

Secret  
Sense  
Oil

OLIO SECCO  
PER PIANO, CORPO E CAPELLI  
FORMULATO CON  
MISCELA DI 7 OLI VEGETALI  
E VITAMINA E

LOVREN  
SUPERB

Secret  
Sense  
Oil Bronze

OLIO SECCO  
PER PIANO, CORPO E CAPELLI  
CHIAMATO CON  
MISCELA DI 7 OLI VEGETALI  
E VITAMINA E





# Secret Sense Oil

## OLIO SECCO VISO, CORPO E CAPELLI

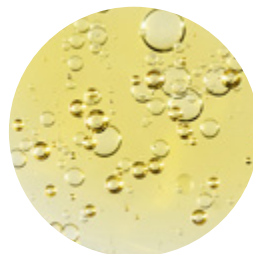
19,80€

Mix di 7 oli vegetali a rapido assorbimento.  
Nutre idrata e protegge rilasciando la sua delicata e avvolgente profumazione.

Si può utilizzare da solo o mixato con trattamenti viso, corpo o detergenza. La sua texture dal finish secco permette di rivestirsi senza lasciare aloni sui vestiti.

100 ml  
cod: LSUPSSO  
8058253234521  
12• PEZZI

 [AZIONE] Nutriente/Protettivo	 [TIPI DI PELLE] Tutti i tipi	 [TEXTURE] Secca
--	---	--



### [INGREDIENTI CHIAVE]

**MIX 7 OLI VEGETALI** emolliente, nutriente e protettivo

Mandorla - Riso - Cotone - Argan - Macadamia - Jojoba - Carota

**VITAMINA E** anti-ossidante

[MODO D'USO] Applicare direttamente su viso, corpo e capelli con un leggero massaggio.

[INGREDIENTI] C18-21 Alkane, C15-19 Alkane, Prunus Amygdalus Dulcis (Sweet Almond) Oil, Decyl Oleate, Oryza Sativa (Rice) Bran Oil, Gossypium Herbaceum (Cotton) Seed Oil, Argania Spinosa Kernel Oil, Macadamia Ternifolia Seed Oil, Simmondsia Chinensis (Jojoba) Seed Oil, Tocopheryl Acetate, Parfum [Fragrance], Zea Mays (Corn) Germ Oil, Daucus Carota (Carrot) Sativa Root Extract.

SCHEDA  
PRODOTTO 



# Secret Sense Oil Bronze

OLIO SECCO VISO, CORPO E CAPELLI

19,80€

Mix di 7 oli vegetali a rapido assorbimento.  
Nutre idrata e protegge. Adatto a viso corpo e capelli.  
Finish bronze, grazie alla sua madreperla luminosa che  
risalta l'incarnato. Può essere utilizzato come illuminante per  
valorizzare il make up.

100 ml  
cod: LSUPSSOB  
8058253234538  
12• PEZZI

 [AZIONE] Nutriente/Illuminante	 [TIPI DI PELLE] Tutti i tipi	 [TEXTURE] Secca/Dorata
---	---	---

## [INGREDIENTI CHIAVE]

MIX 7 OLI VEGETALI emolliente, nutriente e protettivo  
*Mandorla - Riso - Cotone - Argan - Macadamia - Jojoba - Carota*

VITAMINA E anti-ossidante

**MICROPERLE DORATE**  
effetto radiance-bronze

[MODO D'USO] Applicare direttamente su viso, corpo e capelli con un leggero massaggio.

[INGREDIENTI] C18-21 Alkane, C15-19 Alkane, Prunus Amygdalus Dulcis (Sweet Almond) Oil, Decyl Oleate, Oryza Sativa (Rice) Bran Oil, Gossypium Herbaceum (Cotton) Seed Oil, Polyglyceryl-3 Beeswax, Macadamia Ternifolia Seed Oil, Simmondsia Chinensis (Jojoba) Seed Oil, Tocopheryl Acetate, Parfum (Fragrance), Argania Spinosa Kernel Oil, Zea Mays (Corn) Germ Oil, Daucus Carota (Carrot) Sativa Root Extract, Mica, Ci 77491 [Iron Oxides], Titanium Dioxide.

SCHEDA  
PRODOTTO 



EXPO BANCO  
20x20x20 cm

CART. VETRINA  
45x65 cm

LOVRĚN  
S U P E R B

# Trattamenti Ciglia









# DoubleLash Mascara

## MASCARA NERO ALLUNGANTE

14,80€

Formula ricca, estremamente cremosa, che regala lunghezza e volume dall'effetto buildable. La texture permette di realizzare più passate per enfatizzare ciglia lunghe, folte e resistenti.

Arricchito con cere naturali e gomma arabica che regala un effetto volume estremo e peptide ad azione condizionante che contribuisce ad aumentare la forza, la lunghezza e lo spessore delle ciglia.

9 ml

cod: LSUPDLAM  
8058253235535

16• PEZZI



[AZIONE]

Lunghezza/Spessore



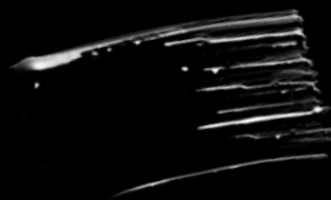
[TIPI DI APPLICATORE]

Conico in silicone



[TEXTURE]

Buildable



[INGREDIENTI CHIAVE]

CERE NATURALI volume estremo

PEPTIDE forza, lunghezza e spessore

[MODO D'USO] Stendere il prodotto con movimenti veloci dal basso verso l'alto avendo estrema cura di prendere le ciglia fin dalla radice, mantenendo il più possibile la loro direzione naturale.

[INGREDIENTI] Aqua (Water), Synthetic Beeswax, Cera Alba (Beeswax), Acacia Senegal Gum, Butylene Glycol, Stearic Acid, Palmitic Acid, Vp/Eicosene Copolymer, Polybutene, Copernicia Cerifera Cera (Copernicia Cerifera (Carnauba) Wax), Glyceryl Stearate, Glycerin, Aminomethyl Propanol, Pentylene Glycol, Stearyl Stearate, Phenoxyethanol, Stearyl Palmitate, Caprylyl Glycol, Sodium Dehydroacetate, Paraffin, Potassium Sorbate, Cetyl Palmitate, Cetyl Stearate, Hydroxyethylcellulose, Behenic Acid, Cera Microcristallina (Microcrystalline Wax), Arachidic Acid, Panthenol, Disodium Phosphate, Polysorbate 60, Sodium Phosphate, Biotinoyl Tripeptide-1, Ci 77499 (Iron Oxides).

SCHEDA  
PRODOTTO





# DoubleLash Serum

## TRATTAMENTO ALLUNGANTE CIGLIA

14,80€

Siero dalla texture gelatinosa fluida e delicata che trasformerà le tue ciglia rade e deboli in ciglia più folte, forti ed extra lunghe.

Arricchito con materie prime 98% naturali e una miscela di estratto di plancton, il principio attivo naturale derivato da microalghe che migliora la densità e la lunghezza delle ciglia.

4,5 ml

cod: LSUPDLAS  
8058253235078

16+ PEZZI

<p>✦ [AZIONE]</p> <p>Allungante/Rinforzante</p>	<p>🎯 [TIPI DI APPLICATORE]</p> <p>Pennellino + Pettine</p>	<p>💧 [TEXTURE]</p> <p>Fluida</p>
---	--	----------------------------------



[INGREDIENTI CHIAVE]

ESTRATTO PLANCTON densità e lunghezza  
GLICOLI emolliente e umettante

[MODO D'USO] Applicare una volta al giorno prima di andare a dormire per 42 giorni o prima di utilizzare la mascara. Formula liquida, utilizzare senza capovolgere il flacone.

[INGREDIENTI] Aqua (Water), 1,2-Hexanediol, Caprylyl Glycol, Hydroxyacetophenone, Pentylene Glycol, Sodium Hydroxide, Plankton Extract.

SCHEDA  
PRODOTTO

ESPOSITORE  
BANCO  
20x20x20 cm

CARTELLO  
VETRINA  
45x65 cm



# LOVRĒN

lovren.it |  